



H  
P  
R  
G

---

HÔTEL JARDIN DE L'ODÉON

---

7

RUE CASIMIR DELAVIGNE  
75006 PARIS  
{ FRANCE }

T +33 [0]1 53 10 28 50  
F +33 [0]1 43 25 28 12

reservation@hoteljardinodeonparis.com  
www.hoteljardinodeonparis.com

---





---

---

## HÔTEL JARDIN DE L'ODÉON

Essayez le Style Art Déco chic et contemporain de notre hôtel le plus central, vivez l'expérience Parisienne à Saint Germain des Prés. Profitez ensuite du calme de notre patio intérieur. Le meilleur de Paris sans stress.

### CHAMBRES

Terrasses privées, nouveaux matériaux, nouvelles salles de bain et ordinateurs Apple... Choisissez la catégorie de chambre qui correspond le mieux à vos envies et à votre budget... laissez vous tenter par le luxe de nos chambres Prestige.

---

## JARDIN DE L'ODÉON HOTEL

*Try out the art deco chic of our most central hotel, experience bustling Saint-Germain and the Latin Quarter with absolute ease, then profit from the calm of our leafy interior courtyard. All you could want from Paris, stress-free.*

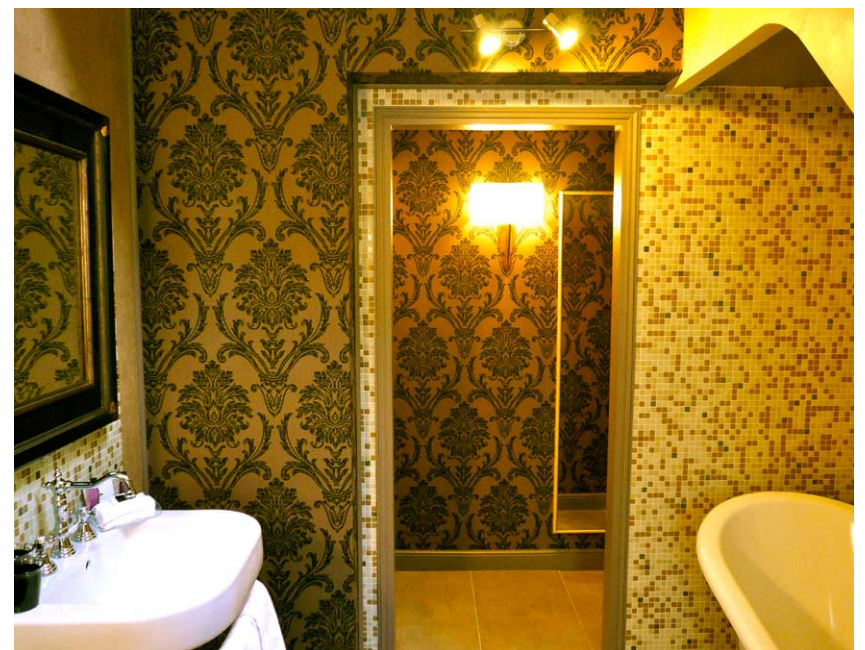
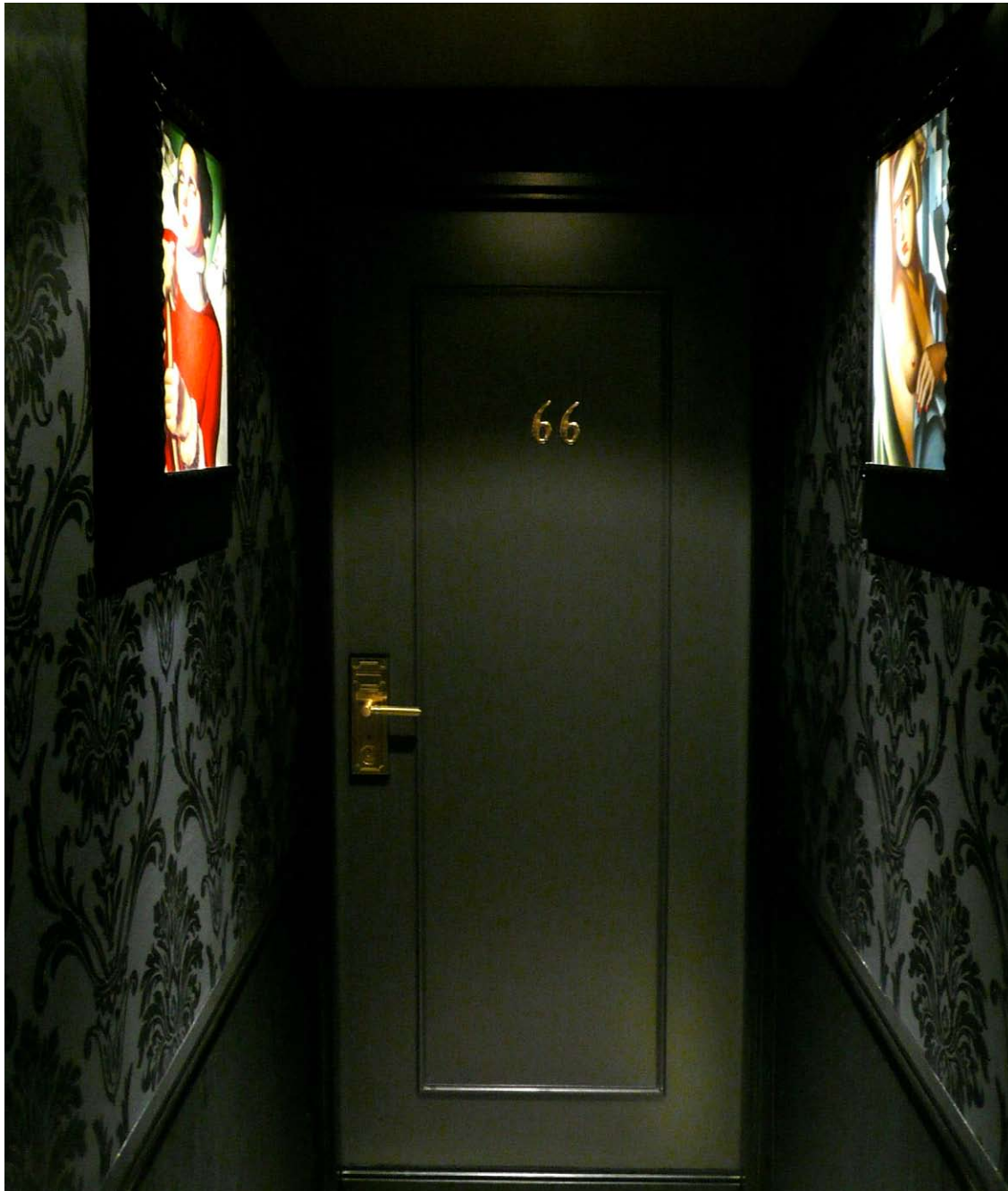
### ROOMS

*Private terraces, new fabrics, renovated bathrooms and Apple computers... Choose your category and bask in the luxury.*

---

---







H  
P  
R  
G

---

---

### UN EMPLACEMENT PRIVILÉGIÉ

Vous êtes au cœur de Saint Germain.  
Vous pouvez vous promener  
dans le superbe jardin du Luxembourg,  
profiter de la prestigieuse programmation  
du Théâtre de l'Odéon, faire du shopping  
dans les boutiques de luxe de Saint Sulpice  
ou chiner dans toutes les boutiques design  
de Saint Germain.  
L'Hôtel Jardin de l'Odéon deviendra  
votre pied à terre à Paris!

---

---

### A VERY SPECIAL AREA

*Saint Germain couldn't be any nearer:  
step outside and you're there!  
Whether you want to sample the infinite  
charm of the Luxembourg gardens or the high  
fashion of local designer boutiques,  
the Jardin de l'Odéon is the perfect base.*

---

---







## LOCALISATION DE L'HÔTEL JARDIN DE L'ODÉON

L'accès direct par le RER B aux aéroports Roissy CDG et Orly vous permettra d'atteindre l'hôtel entre 30 et 45 minutes.

À la fois tranquille et animé, le quartier réunit art, histoire, mode et spectacles.

À deux pas, le Jardin du Luxembourg vous accueille pour un jogging, une partie de tennis ou une promenade.

Vous trouverez une piscine à proximité de la Mutualité et apprécierez l'animation de Saint-Germain-des-Prés!

## LOCATION OF THE JARDIN DE L'ODÉON HOTEL

*The Jardin de L'Odéon Hotel couldn't be better situated.*

*Notre Dame and historic Saint-Germain are just a few minutes walk away...*

*The Louvre and Eiffel Tower aren't far.*

*Sightseeing is so much simpler when your hotel is in the heart of the city.*

*Café de Flore, Les Deux Magots, Brasserie Lipp, Le Petit Journal... the best restaurants, famous cafés and swinging jazz clubs are all in the area.*

**Car park:** Rue École de Médecine

**Metro:** Odéon (4-10), Saint Michel (4 – RER C), Cluny sorbonne (ligne 10), Luxembourg (RER B: 30-45 min. from either airport)

**Bus:** Lignes 24, 38, 63, 86, 87, 89, 96.

